

Vježba za ispit – 1.

1. Povežite odgovarajućeg izumitelja s njegovim izumom:

a) Howard Aiken

b) John Naiper

c) Herman Hollerith

d) Jack Kilby

e) Charles Babbage

1) Mark I

2) logaritmi

3) diferencijalni stroj za računanje

4) sortirni stroj

5) integrirani krug

2. Objasni zašto je tranzistor važan za razvoj računala? Koje je prvo računalo temeljeno na tranzistoru?

3. Objasni razliku između mehaničkih i elektromehaničkih strojeva. Navedi barem dva elektromehanička stroja.

4. Koji je glavni razlog razvoja računala u 2. svjetskom ratu te nabroji barem dva računala koja su se koristila u tom periodu.

5. Godine _____ proizvedeno je prvo PC računalo.

6. Tko je izumio prvi mehanički kalkulator? Koja je razlika između tog kalkulatora i Paskaline?

7. Nabrojite vrste računala s obzirom na njihovu snagu.
8. Što znači kratica PC?
9. Objasnite razliku između osobnog i superračunala.
10. Navedite prednosti i mane stolnih u odnosu na prijenosna računala.
11. Računalno sklopovlje jednom riječju zovemo _____ .
12. Objasnite razliku između ROM-a i RAM-a.
13. Koji od navedenih dijelova pripadaju središnjem, a koji perifernom dijelu računala?

RAM, tipkovnica, pisač, matična ploča, monitor, procesor,
grafička kartica, zvučnik, mikrofon, kućište

- 14.** Objasni što je mikroprocesor, te koji su dijelovi mikroprocesora?
- 15.** Kako se zove memorijski spremnik za programe koji se trenutno izvode i podatke koji su trenutno u obradi?
- 16.** Koja je funkcija ulaznih, a koja izlaznih uređaja?
- 17.** Navedi barem 4 ulazna uređaja, a da to nisu tipkovnica ili miš.
- 18.** Na radnoj površini pritisnuli smo desnu tipku miša, što je taj klik učinio?
- 19.** Objasni način rada CRT monitora.

20. Koje od označenih tipki su navigacijske, a koje funkcijske?



21. Poveži sliku s odgovarajućim medijem za pohranu podataka.

a) memorijski ključić

b) tvrdi disk

c) disketa

d) memorijska kartica



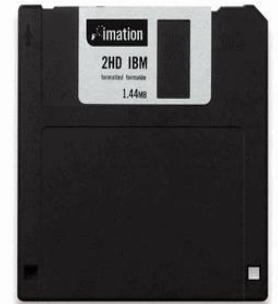
1.



2.



3.



4.

22. DVD pripada _____ vrsti medija.

23. Objasni koja je razlika između medija CD-R i CD-RW.

24. Što je program?

25. BIOS dolazi od engleskog izraza _____.

26. Koji od sljedećih programa **ne** ubrajamo u operacijske sustave?

MS Word, Linux, Windows, Google Chrome, Android, Irfan View

27. Odredi one produžetke koji predstavljaju slikovne datoteke i one datoteke koje predstavljaju izvršne datoteke.

a) zip

b) tif

c) com

d) exe

e) sys

f) png

g) xls

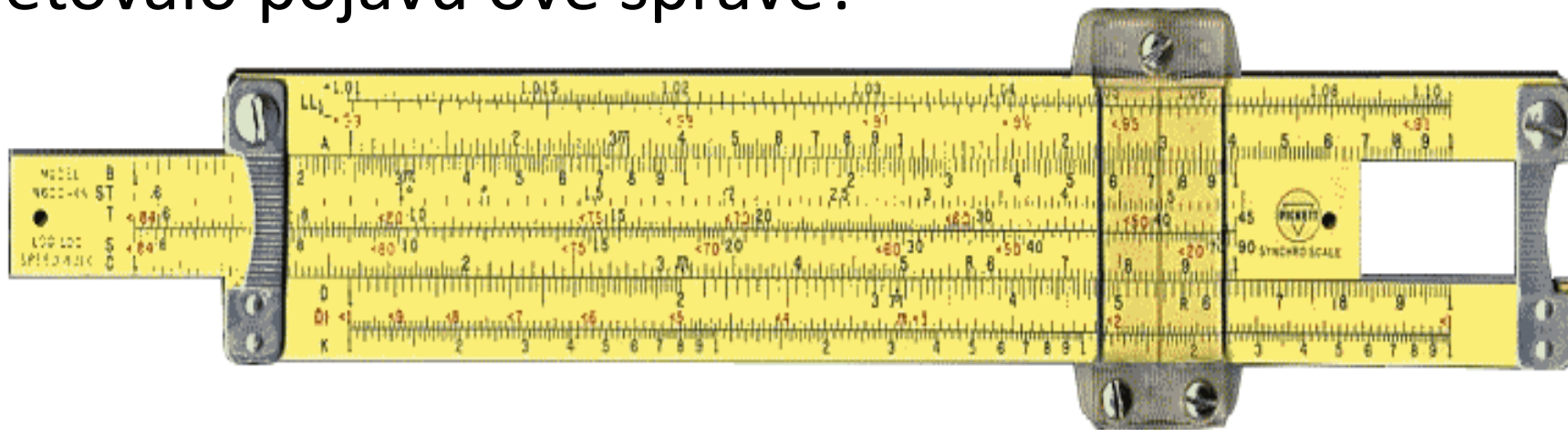
28. Odredi koliko 5 kilobajta ima bajta.

Vježba za ispit – 2.

1. Koja sprava je prikazana na slici? Kada se pojavila i gdje?



2. Kada se otprilike pojavila sprava na ovoj slici? Koje otkriće je uvjetovalo pojavu ove sprave?



3. Kada je nastala tvrtka IBM? Od kojeg engleskog izraza dolazi kratica IBM?

4. Što je integrirani krug?

5. Odredi koja od zadanih izjava su točna, a koja netočna:

a) Von Neumannov model računala je model kod kojeg se programi učitavaju u memoriju računala.

b) Internet se pojavio u SAD-u u vrijeme Drugog svjetskog rata.

c) Paskalina je bio prvi mehanički kalkulator.

d) Colossus se koristio u drugom svjetskom ratu za dešifriranje poruka.

6. Prvi mikroprocesor na tržištu je Intelov mikroprocesor:

a) 8080

b) 4004

c) 4040

d) 5070

7. Većina današnjih računala svojim izgledom podsjeća na:

a) Altair 8800 b) ZX Spectrum c) IBM PC d) Lisu

8. Objasni na koje sve načine možemo podijeliti **osobna** računala?

9. Odredi koja od zadanih izjava su točna, a koja netočna:

a) Superračunala su najjača i najsnažnija računala.

b) Prijenosna računala su jeftinija od stolnih računala.

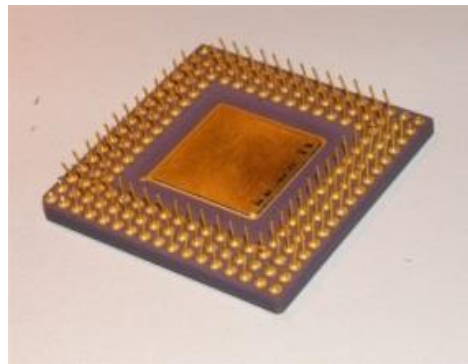
c) Najpoznatiji proizvođači računala su Intel i AMD.

d) Bankomati pripadaju u računala opće namjene.

10. Objasnite funkciju matične ploče.
11. Prema čemu razlikujemo kućišta?
12. Navedite karakteristike mikroprocesora.
13. Što je sve spremljeno na ROM-u?
14. Na slici su prikazani koji dijelovi računala?



1.



2.



3.

15. Odredi koja od zadanih izjava su točna, a koja netočna:

a) U trgovini se za izradu računa najčešće koristi tintni pisač.

b) U RAM memoriju se smještaju programi koji se trenutno izvode.

c) Zvučnik je ulazni uređaj.

d) U ROM-u je smješten operacijski sustav.

e) CRT monitor puno više zrači od ostalih vrsta monitora.

f) Sklopovlje računala čine svi elektronički, električni i mehanički dijelovi od kojih je građeno računalo.

16. Koji ulazni uređaj kod laptop-a zamjenjuje ulogu miša?

17. Zašto se za prijenosna računala ne koriste monitori s katodnom cijevi?

- 18.** Koji je ulazni uređaj pogodan za izradu crteža?
- 19.** Što se događa pritiskom jedne od tipki na tipkovnici?
- 20.** Nabrojite sve pokazne uređaje koje poznajete.
- 21.** Objasnite prednosti i mane tintnog printera.
- 22.** Na koji način se proizvodi slika na CRT monitoru?
- 23.** Nabrojite sve vrste printera
- 24.** Navedene medije za pohranu podataka poredaj po kapacitetu od najmanjeg prema najvećem:
CD, tvrdi disk, disketa, magnetska kartica, DVD

25. Što je magnetska kartica i gdje se koristi?

26. Koje vrste medija za pohranu podataka se čitaju pomoću lasera?

27. Objasnite razliku između CD-ROM-a i CD-RW-a.

28. Što je operacijski sustav?

29. Navedite jedan OS koji ima grafičko korisničko sučelje i jedan koji ima znakovno korisničko sučelje.

30. Koji od navedenih slikovnih formata omogućuje spremanje jednostavnih animacija?

a) JPG

b) TIFF

c) BMP

d) GIF

Vježba za ispit - 3

1. Što je računalo?
2. Što je hardver, a što softver?
3. Tko upravlja računalom?
4. Tko je dao osnovni model današnjih računala i koje je njegovo najvažnije računalo?
5. Od kojih se dijelova (prema Von Neumannu) sastoji računalo?
6. Računalo je programabilno. Što to znači?
7. Što je procesor?
8. Gdje je smješten procesor?
9. Nabroji dijelove procesora.

- 10.** Što radi upravljačka, a što aritmetičko-logička jedinica?
- 11.** Što je MIPS?
- 12.** Nabroji osnovne karakteristike procesora.
- 13.** Objasni ulogu veličine registra procesora.
- 14.** Za što služi priručna (*cache*) memorija?
- 15.** Koji su najpoznatiji proizvođači procesora?
- 16.** Što je matična ploča?
- 17.** Što se spaja na matičnu ploču?
- 18.** Koje se memorije nalaze na matičnoj ploči?
- 19.** Može li se dodati memorija? Koja?

- 20.** Kako spajamo mikrofon s računalom?
- 21.** Koji se ulazni uređaji najčešće koriste?
- 22.** Nabrojite dijelove tipkovnice.
- 23.** Za što služe kontrolne tipke?
- 24.** Što radi desna tipka miša?
- 25.** Što je razlučivost miša?
- 26.** Čime se mjeri razlučivost?
- 27.** Nabrojite vrste skenera.
- 28.** Nabrojite ostale ulazne uređaje.

- 29.** Nabroji vrste pisača prema načinu ispisa.
- 30.** Koje su osnovne karakteristike pisača?
- 31.** Kako radi matrični pisač?
- 32.** Koje boje za ispis koristi tintni pisač?
- 33.** Kako radi tintni pisač?
- 34.** Što za ispis koristi laserski pisač?
- 35.** Što računalo mora imati da bi moglo reproducirati zvučne zapise?
- 36.** Za što služi projektor?

- 37.** Za što služi monitor?
- 38.** Nabroji vrste monitora prema tehnologiji izrade.
- 39.** Koje su najvažnije karakteristike monitora?
- 40.** Koja je razlika u veličini slike standardne i visoke definicije?
- 41.** Kako se monitor spaja s računalom?
- 42.** Koja je uloga grafičke kartice?
- 43.** Koje kablove koristimo za spajanje monitora s računalom?
- 44.** Prema kojim kriterijima dijelimo memorije?
- 45.** Koje su vanjske, a koje unutarnje memorije?
- 46.** Zašto su ROM i RAM glavne memorije?

- 47.** Koja memorija ima najveći kapacitet?
- 48.** Gdje se nalazi magnetni (tvrđi) disk?
- 49.** Koje su karakteristike tvrdog diska?
- 50.** Može li se disk prenositi?
- 51.** Što znači kratica CD-RW?
- 52.** Kako se zapisuju podaci na CD?
- 53.** U koje memorije spada USB stik?
- 54.** Što je operacijski sustav i koje su njegove zadaće?
- 55.** Koje operacijske sustave poznaješ?